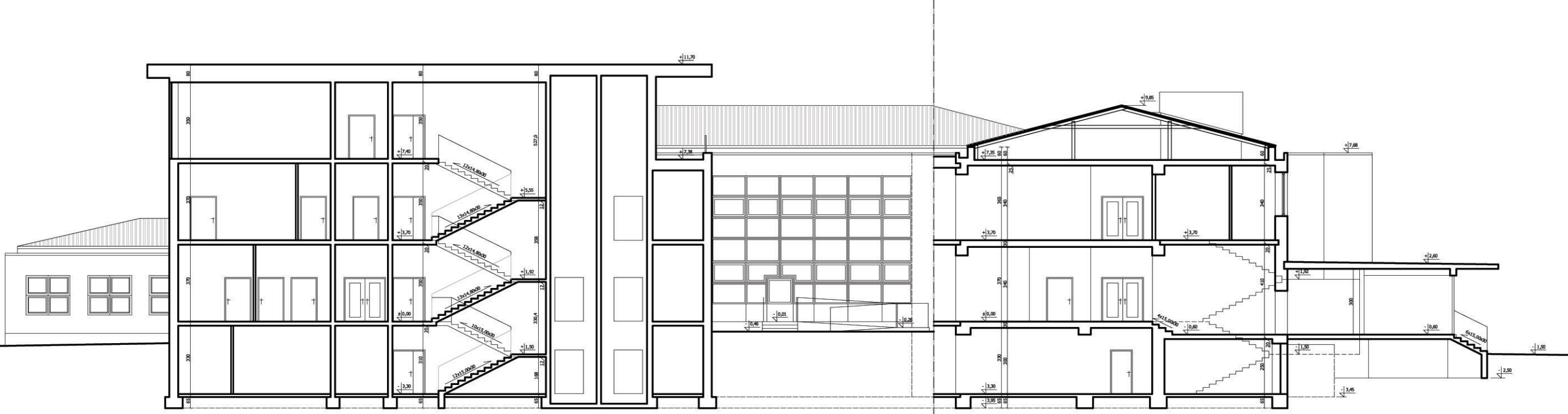
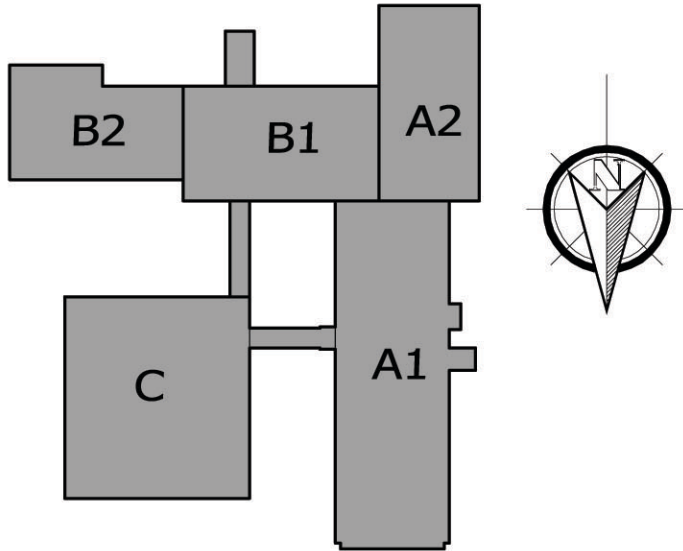


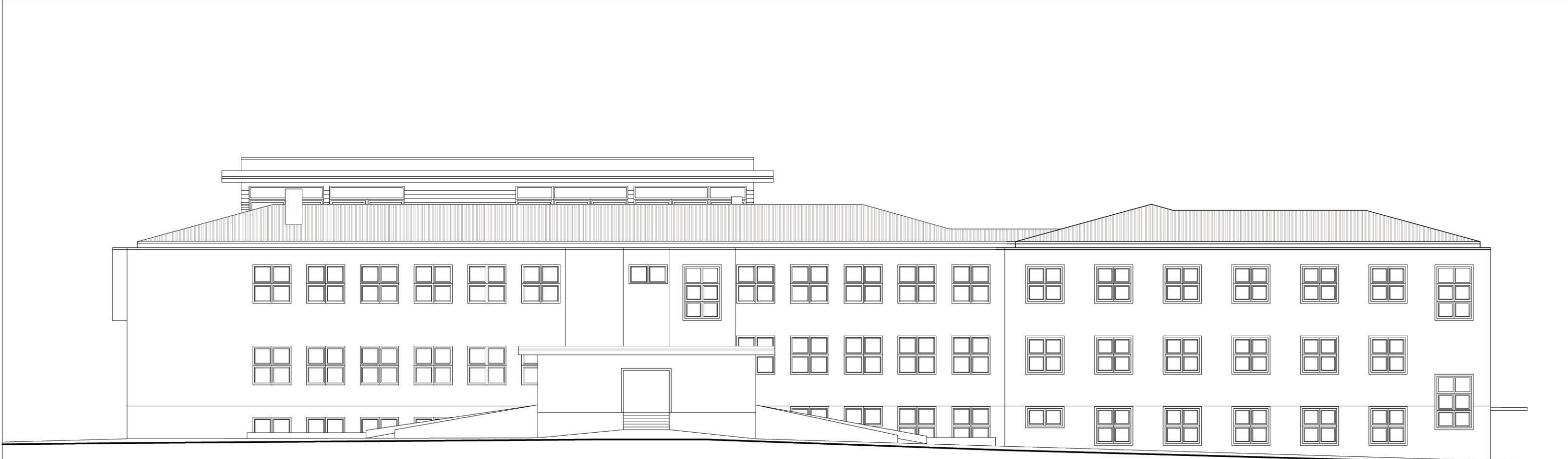
PRZEKRÓJ A-A



PRZEKRÓJ B-B



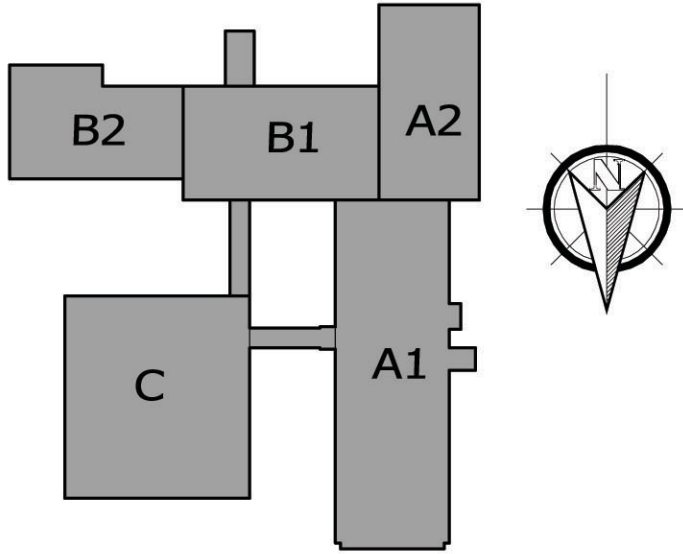
<b>DKW Wojciech Osuch</b> 02-991 Warszawa, ul. Bruzdowa 107/o, NIP 521-124-39-14				
INWESTOR:	SAMODZIELNY PUBLICZNY ZAKŁAD OPIEKI ZDROWOTNEJ, ul. Tomaszowska 43, 26-420 Nowe Miasto nad Pilicą			
OBIEKT:	SZPITAL w Nowym Mieście nad Pilicą przy ul. Tomaszowskiej 43, usyt. na działce o nr ewid. 198			
TREŚĆ RYSUNKU:	PRZEKROJE A-A, B-B.		STADIUM PROJEKTU: KONCEPCJA	
AUTORZY:	IMIE I NAZWISKO	LPR. NR	PODPIS	DATA: 5.08.2008 r.
PROJEKTANT:	mgr inż. arch. ARTUR GOLDBERG	St-640/86		SKALA: 1:200
OPRACOWAŁ:	tech. bud. MARIUSZ KAMIŃSKI	*****		NR RYS. 06
ZADANIE NR 1 i 2				



ELEWACJA ZACHODNIA



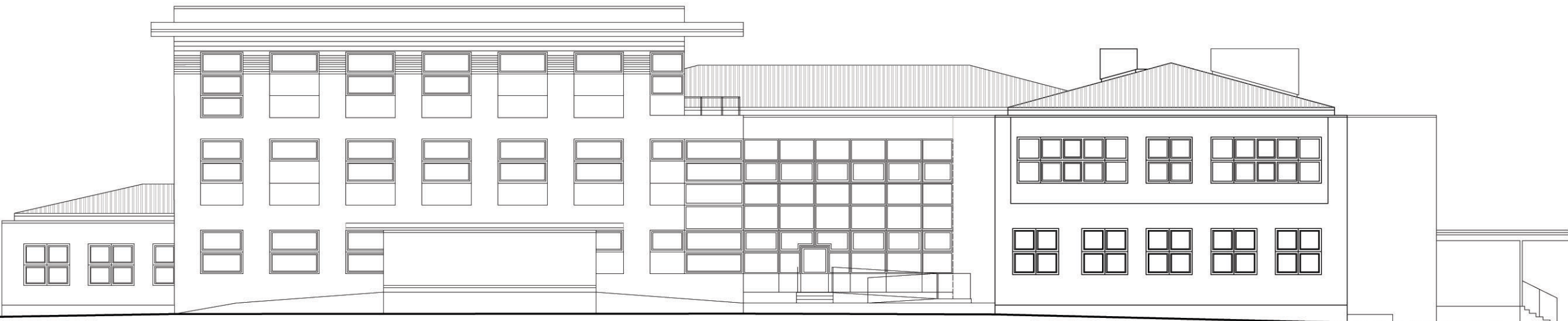
ELEWACJA POŁUDNIOWA



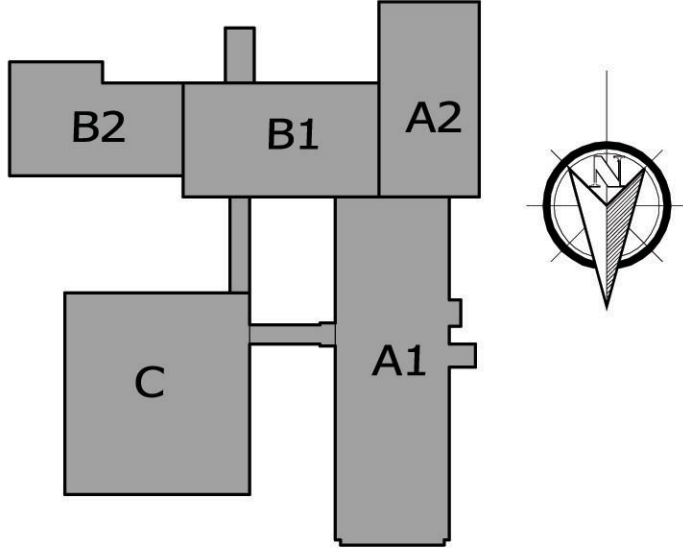
<b>DKW Wojciech Osuch</b> 02-991 Warszawa, ul. Bruzdowa 107/o, NIP 521-124-39-14				
INWESTOR:	SAMODZIELNY PUBLICZNY ZAKŁAD OPIEKI ZDROWOTNEJ, ul. Tomaszowska 43, 26-420 Nowe Miasto nad Pilicą			
OBIEKT:	SZPITAL w Nowym Mieście nad Pilicą przy ul. Tomaszowskiej 43, usyt. na działce o nr ewid. 198			
TREŚĆ RYSUNKU:	ELEWACJE ZACHODNIA I POŁUDNIOWA		STADIUM PROJEKTU: KONCEPCJA	
AUTORZY:	IMIE I NAZWISKO	LPR. NR	PODPIS	DATA: 5.08.2008 r.
PROJEKTANT:	mgr inż. arch. ARTUR GOLDBERG	St-640/86		SKALA: 1:200
OPRACOWAŁ:	tech. bud. MARIUSZ KAMIŃSKI	*****		NR RYS. 07
ZADANIE NR 1 i 2				



ELEWACJA WSCHODNIA



ELEWACJA PÓŁNOCNA



<b>DKW Wojciech Osuch</b> 02-991 Warszawa, ul. Bruzdowa 107/o, NIP 521-124-39-14				
INWESTOR:	SAMODZIELNY PUBLICZNY ZAKŁAD OPIEKI ZDROWOTNEJ, ul. Tomaszowska 43, 26-420 Nowe Miasto nad Pilicą			
OBIEKT:	SZPITAL w Nowym Mieście nad Pilicą przy ul. Tomaszowskiej 43, usyt. na działce o nr ewid. 198			
TREŚĆ RYSUNKU:	ELEWACJE WSCHODNIA I PÓŁNOCNA		STADIUM PROJEKTU: KONCEPCJA	
AUTORZY:	IMIE I NAZWISKO	LPR. NR	PODPIS	DATA: 5.08.2008 r.
PROJEKTANT:	mgr inż. arch. ARTUR GOLDBERG	St-640/86		SKALA: 1:200
OPRACOWAŁ:	tech. bud. MARIUSZ KAMIŃSKI	*****		NR RYS. 08
ZADANIE NR 1 i 2				